

Água

CUIDADOS
PARA O
CONSUMO
HUMANO



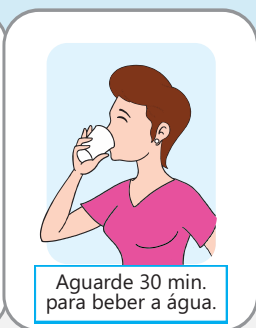
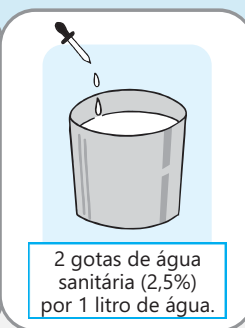
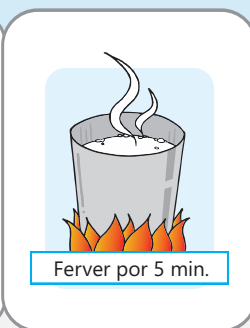
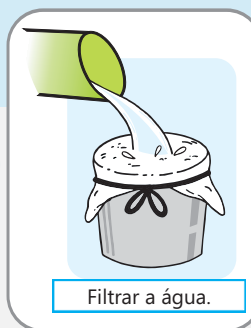
COORDENADORIA ESPECIAL DE
VIGILÂNCIA 
SANITÁRIA
PREFEITURA MUNICIPAL DE MACAÉ



Sempre filtre e ferva a água antes de beber.*

* Em caso de falta de abastecimento de água potável.

Isso ajuda a eliminar vírus, bactérias ou parasitas que podem causar doenças.



Caso observe alguma alteração na água da torneira, como no cheiro e/ou na cor, entrar em contato com a empresa responsável pela distribuição de água e/ou com a AMVISA.

IMPORTANTE: Se você, algum familiar ou amigo apresentar 3 ou mais episódios de diarreia em um intervalo de 24 horas, procure atendimento médico. Caso duas ou mais pessoas apresentem diarreia, náusea, vômito e dor abdominal depois de comer e beber alimentos da mesma origem, isso pode ser um surto.

ATENÇÃO: As mãos podem estar contaminadas! Por isso lave-as sempre com sabão e água potável, principalmente após o uso do banheiro e antes das refeições.



Procedimento de Higienização

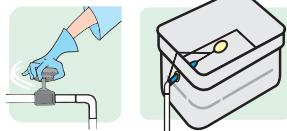
Água para consumo humano		
Quantidade	Água	5 xícaras de chá (1 litro)
	Água sanitária (2,5%)	2 gotas (0,10ml)
Modo de preparo	1. Para cada litro de água filtrada, adicionar duas gotas (0,10ml) de água sanitária (2,5%). 2. Deixar em repouso por 30 minutos.	
Recipiente para armazenamento de água		
Quantidade	Água	5 xícaras de chá (1 litro)
	Água sanitária (2,5%)	2 gotas (0,10ml)
Modo de limpeza	1. Lavar o recipiente com água e sabão. 2. Enxaguar o recipiente. 3. Misturar a água sanitária (2,5%) com a água (conforme diluição descrita acima) e colocar no recipiente. 4. Agitar a solução e deixar em contato com toda a superfície interior. 5. Deixar o recipiente coberto por 30 minutos. 6. Enxaguar com água para consumo.	
O que limpar		
Embalagens, superfícies, pisos e utensílios domésticos que entraram em contato com a água da enchente.		
Quantidade	Água	10 litros
	Água sanitária (2,5%)	1/2 xícara de chá (100ml)
Modo de limpeza	Para utensílios: lavar normalmente e depois mergulhar os objetos na solução por uma hora. Pisos, bancadas etc: umedecer um pano na solução, passar nas superfícies e deixar secar naturalmente.	
O que limpar		
Item 4: Frutas, verduras, legumes		
Quantidade	Água	5 xícaras de chá (1 litro)
	Água sanitária (2,5%)	1 colher de sopa (15ml)
Modo de limpeza	1. Lavar com água para consumo humano (item 1) e sabão. 2. Enxaguar com água para consumo humano (item 1). 3. Desinfetar usando a solução de água sanitária (2,5%) e água. 4. Deixar secar naturalmente.	

Nota: 200ml é equivalente também à quantidade de 1 copo americano.

Instruções para limpeza de reservatório de água residencial

* Estabelecimentos comerciais deverão realizar limpeza semestral com empresa licenciada e habilitada pelo INEA.

- 1** FECHÉ O REGISTRO, IMPEDINDO A ENTRADA DE ÁGUA NA CAIXA, OU AMARRE A BOIA.



- 2** ESVAZIE A CAIXA D'ÁGUA, ABRINDO AS TORNEIRAS E DANDO DESCARGAS.



- 3** FIRME BEM A ESCADA E CUIDADO COM OS FIOS ELÉTRICOS.



- 4** QUANDO A CAIXA ESTIVER QUASE VAZIA, TAMPE A SAÍDA PARA QUE A ÁGUA QUE RESTOU SEJA USADA NA LIMPEZA E PARA QUE A SUJEIRA NÃO DESÇA PELO CANO. ESFREGUE AS PAREDES E O FUNDO DA CAIXA.

- 5** USE SOMENTE PANOS E ESCOVA PARA A LIMPEZA.



- 6** NUNCA USE SABÃO, DETERGENTE OU OUTROS PRODUTOS.



- 7** RETIRE A ÁGUA E O MATERIAL QUE RESTOU DA LIMPEZA, USANDO PÁ, BALDE E PANOS, DEIXANDO A CAIXA TOTALMENTE LIMPA



- 8** DEIXE ENTRAR ÁGUA NA CAIXA ATÉ ENCHER E ACRESCENTE 1 LITRO DE ÁGUA SANITÁRIA PARA CADA 1000 LITROS DE ÁGUA.

ATENÇÃO
Não use água durante 2 horas, tempo suficiente para a desinfecção da caixa d'água.

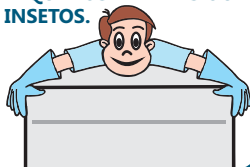


- 9** PASSADAS ESTAS 2 HORAS, FECHÉ O REGISTRO OU A BOIA PARA NÃO ENTRAR ÁGUA NA CAIXA.



- 10** AO ESVAZIAR A CAIXA, ESTA ÁGUA SERVIRÁ TAMBÉM PARA LIMPAR E DESINFETAR OS CANOS.

- 11** TAMPE A CAIXA D'ÁGUA PARA QUE NÃO ENTREM PEQUENOS ANIMAIS OU INSETOS.



Em caso de dúvidas, entre em contato com a Agência Municipal de Vigilância Sanitária (AMVISA).

Atenção à qualidade e segurança da água: menos risco, mais saúde!

Os reservatórios devem ser higienizados semestralmente por empresa certificada e habilitada pelo INEA¹ (é importante que o serviço de limpeza seja acompanhado pelo responsável pelo estabelecimento).

A água utilizada para o abastecimento deve ser potável.

Os filtros de água devem ser higienizados periodicamente.

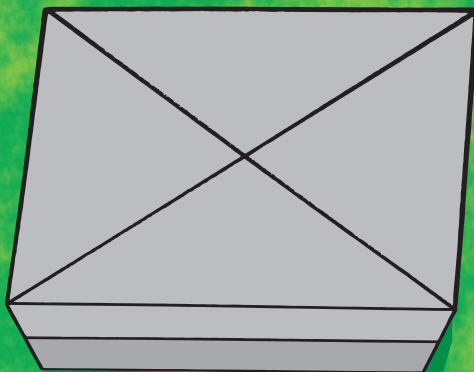
As instalações hidrossanitárias devem seguir as normas técnicas pertinentes e apresentar bom estado de limpeza e funcionamento.

A utilização de água de poço não deverá ser utilizada para consumo humano² em estabelecimentos comerciais e de saúde.

O abastecimento por meio de veículo transportador de água certificado só deve ser utilizado em **casos esporádicos** de intermitência no abastecimento de água potável.

O reservatório interior de água potável deve apresentar proteção sanitária com elevação da borda e tampa de vedação. (veja na figura)

Elevação da borda da cisterna de 10cm



1 INEA: Instituto Estadual do Ambiente.

2 Consumo Humano: destinada à ingestão, preparação e produção de alimentos e à higiene pessoal.

Não dê moleza para os organismos oportunistas:



Limpe sempre a vela do filtro de barro com sal e nada mais!

Os filtros providos de cartucho de carvão ativado não podem ser lavados e desinfetados. Ao terem sua capacidade de filtração reduzida, eles devem ser substituídos. É bom lembrar que esse tipo de elemento filtrante remove o cloro da água.

Sobre o uso da água de poço:

Só é recomendado quando não há rede de abastecimento de água potável.

Os poços precisam estar a uma distância de pelo menos 15 metros das fossas.

O monitoramento da qualidade da água deve seguir a Portaria MS N° 2914/2011.

Após a construção, deve ser desinfetado e sempre tratado.

Fique atento aos reservatórios de água!

O adequado é que o reservatório esteja limpo e tampado. Afinal, não queremos contaminar a água com urina e fezes de animais, nem criar abrigos de insetos. Além disso, outros organismos e substâncias prejudiciais podem alterar a qualidade da água.

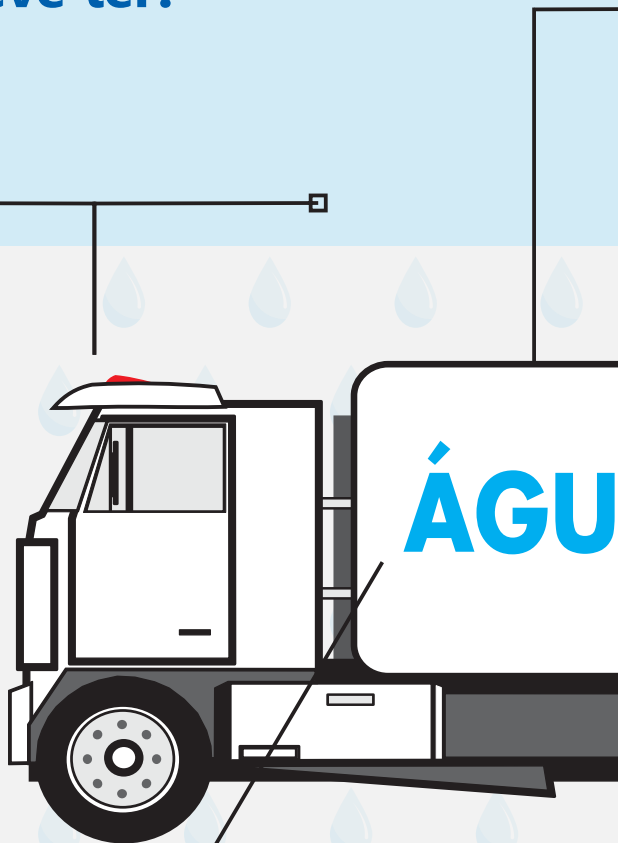


O veículo transportador de água potável certificado pela AMVISA deve ter:

Uso exclusivo para o transporte de água potável.

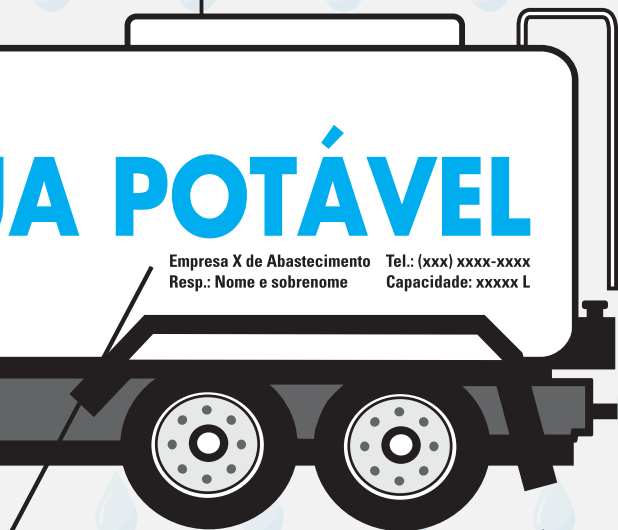
A inscrição "ÁGUA POTÁVEL" de forma visível.

Dados de endereço e telefones para contato do responsável visíveis no tanque do caminhão-pipa.



A parte interna do tanque deve ser lisa e impermeável (não absorver água), construída ou revestida de material anticorrosivo e antioxidante, não tóxico, que não altere a qualidade da água e que proteja o interior da ação dos produtos químicos usados na desinfecção de rotina.

A abertura para abastecimento deve ter tampa com borracha de vedação e presilha de fechamento.



A torneira de saída de água do tanque também tem que ter vedação, para impedir a entrada de insetos, roedores etc.

Acesso destinado ao descarte da água que sobra da lavagem e desinfecção de rotina. Este acesso também precisa ter vedação e fechamento.

O caminhão NÃO pode ter:

Perfurações, vazamentos, amassados e ferrugem.

Orientações aos consumidores de Água Mineral

Os cuidados abaixo são muito importantes, pois ajudam a preservar as características originais da água e também auxiliam o trabalho de seleção e limpeza dos galões.

1. Ao receber o galão:

- Verifique a data de abastecimento da água.
- Certifique-se de que o lacre não está violado.
- Observe se a embalagem está em boas condições de higiene.

2. Cuidados essenciais para manter a qualidade do produto:

- Não deixe exposto ao sol, claridade excessiva e calor.
- Não armazene próximo a produtos químicos e em locais úmidos ou com poeira.
- Higienize o galão e o bebedouro (instruções abaixo).
- Retire completamente o lacre, a tampa e o plástico envolvente (se houver).

3. Ao manusear o galão:

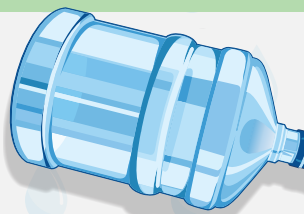
- Lave muito bem as mãos antes de iniciar.
- Antes de retirar a tampa, limpe a superfície externa do galão com água e sabão ou detergente neutro.
- Após a limpeza, enxague com água limpa.

4. Higienização do bebedouro:

- Lave o bebedouro com detergente neutro ou solução de bicarbonato de sódio (preparo: 1 colher de bicarbonato de sódio para um litro de água).
- Enxágue bem, com água corrente, principalmente a torneira e a serpentina.
- Uma vez ao mês, desinfete com cloro: colocar 3 colheres de água sanitária no bebedouro, encher com água limpa e mexer bem. Retirar um copo dessa solução pela torneira, aguardar de 2 a 12 horas, escoar a solução pela torneira e enxaguar muito bem.

5. Cuidados como galão vazio:

- Nunca utilize-o para outros fins, pois é uma embalagem retornável.
- Impeça que objetos e produtos estranhos (papéis, canudos, chicletes, óleos, gasolina, desinfetantes e etc) sejam colocados dentro do galão.



COORDENADORIA ESPECIAL DE
VIGILÂNCIA 
SANITÁRIA
PREFEITURA MUNICIPAL DE MACAÉ



Rua José Aguiar Franco, nº 2150
Costa do Sol – Tel: **2762.0935** – Macaé/RJ
e-mail: **visa@macae.rj.gov.br**